

## MANÓMETROS ESTÁNDAR DN 80, 100 Y 160

Utilizables con fluidos líquidos o gaseosos que no ataquen químicamente las aleaciones de cobre, no presenten una viscosidad elevada y no cristalicen.

Su aplicación preferente es en circuitos neumáticos e hidráulicos, compresores, filtros y reguladores de presión. Cumplen norma CE.

### Características constructivas y funcionales

**Precisión:** Clase 1,6 según EN 837-1.

**Rangos:** -1..0 a 0..600 bar ó cualquier otra unidad equivalente de presión ó vacío, rangos estándar según DIN 16 128.

**Temperatura ambiente:** -20...+60°C.

**Temperatura del fluido de proceso:** máx. +60°C.

**Error por Temperatura:**

Error adicional cuando la temperatura del elemento sensible se desvía de 20°C.  
+/- 0,3 % cada 10 °C de variación.

**Presión de trabajo:** Máx. 75% del V.F.E.

**Sobrepresión temporal:** No aplicable

**Racord de conexión a proceso:** 1/2" BSP en latón.

**Muelle tubular:** De bronce fosforoso en "C" para escalas ≤ 40 bar, en espiral para escalas >40 bar.

**Caja y Aro:** En acero al carbono pintado en negro.

**Visor:** En cristal.

**Mecanismo:** En latón.

**Aguja indicadora:** En aluminio lacado negro.

**Otras opciones:**

Soldadura en aleación estaño-plata.

Otros rangos de presión y manovacúómetros.

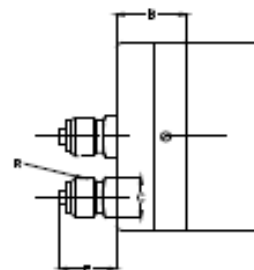
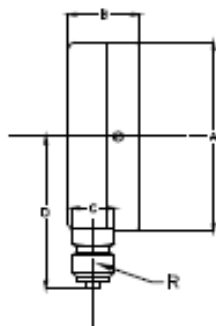
Otras roscas.

Borde frontal o bridas para montaje en panel.



Esta publicación no pretende sentar las bases de un contrato y la empresa se reserva el derecho de modificar sin previo aviso el diseño y las especificaciones de los instrumentos, de acuerdo con su política de continuo desarrollo.

## DIMENSIONES



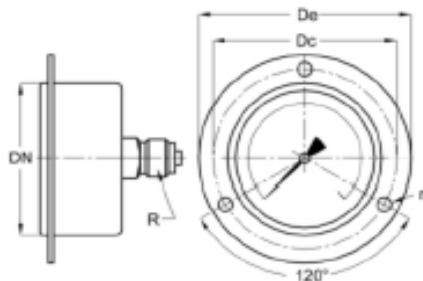
TIPO RADIAL					
DN	A	B	C	D	R
80	80	35	22	27,5	1 / 2
100	100	35	22	48	1 / 2
160	160	45	22	51	1 / 2

DIMENSIONES  
(mm)

Rosca centrada

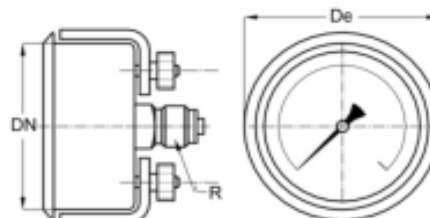
TIPO DORSAL					
DN	A	B	C	E	R
80	80	35	22	35	1 / 2
100	100	35	22	35	1 / 2
160	160	45	22	35	1 / 2

### TIPO CON BORDE FRONTAL



DN	De	Dc	r	R
80	110	95	2,5	½ GAS
100	134	118	3	½ GAS
160	196	178	3	½ GAS

### TIPO CON BRIDAS



DN	De	R
80	90	1/2 GAS
100	115	1/2 GAS
160	175	1/2 GAS

Esta publicación no pretende sentar las bases de un contrato y la empresa se reserva el derecho de modificar sin previo aviso el diseño y las especificaciones de los instrumentos, de acuerdo con su política de continuo desarrollo.