

**TIPO / TYPE**

**GTS – FILETTATO / SCREWED**

**GTF – FLANGIATO / FLANGED**

**DESCRIZIONE**

Il GTS e il GTF sono scaricatori di condensa a galleggiante con corpo in ghisa sferoidale GGG 40.3 e dispositivo automatico di sfiato aria incorporato

( eliminatore d'aria ). Disponibile nei diametri :

Ø 1/2" - Ø 3/4" - Ø 1"  
 DN 15 - DN 20 - DN 25

**DESCRIPTION**

GTS and GTF are SG iron GGG 40.3 ball float traps with integral automatic air venting facility.  
 Allowable in the following sizes :

Ø 1/2" - Ø 3/4" - Ø 1"  
 DN 15 - DN 20 - DN 25

**DIAMETRI NOMINALI / NOMINAL SIZES**

**ATTACCHI CORPO / BODY CONNECTIONS**

**MATERIALE GRUPPO CORPO / BODY MATERIAL**

**MATERIALI INTERNI / INTERNAL MATERIALS**

**MAX PRESSIONE OPERATIVA (PMO) / MAX OPERATING PRESSURE (PMO)**

**MAX TEMP. OPERATIVA (TMO) / MAX OPERATING TEMP. (TMO)**

**MAX PRESSIONE AMMISSIBILE (PMA) / MAX ALLOWABLE PRESSURE (PMA)**

**MAX TEMP. AMMISSIBILE (TMA) / MAX ALLOWABLE TEMP. (TMA)**

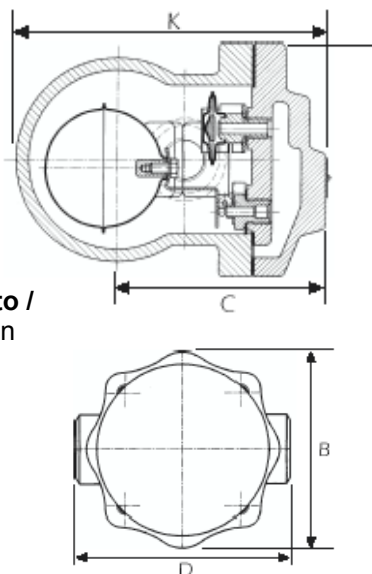
**MAX PRESS. DIFFERENZIALE (PMD) / MAX DIFFERENTIAL PRESS.(PMD)**

Ø 1/2" - DN 15	Ø 3/4" - DN 20	Ø 1" - DN 25
Filettati BSP ( Rp ISO 7 ) / BSP screwed ( Rp ISO 7 )		
Flangiati DIN 2533 PN 16 / DIN 2533 Flanged PN 16		
GHISA SFEROIDALE GGG40.3 / SG IRON GGG40.3		
ACCIAIO INOX AISI 304 / STAINLESS STEEL AISI 304		
(Limite Flange)	16 bar	(Connections limit)
250 °C		
25 bar		
300 °C		
4,5 bar	10 bar	14 bar

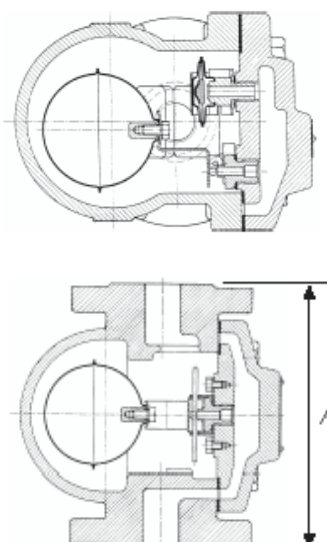
**DIMENSIONI DI INGOMBRO IN mm E PESO / DIMENSIONS IN mm AND WEIGHT**

Ø	DN	A	K	B	C	D	Peso/Weight (Ka)	
							Screwed	Flanged
1/2"	15	150	150	108	68	122	3.2	4
3/4"	20	150	150	108	68	122	3.2	4.8
1"	25	160	167	108	107	145	4.7	7.1

**GTS**  
 Versione Filettato /  
 Screwed Version

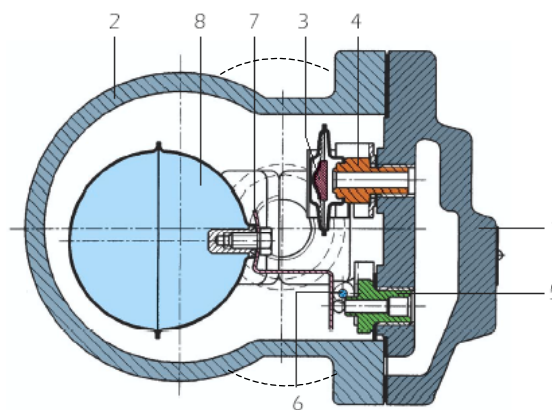
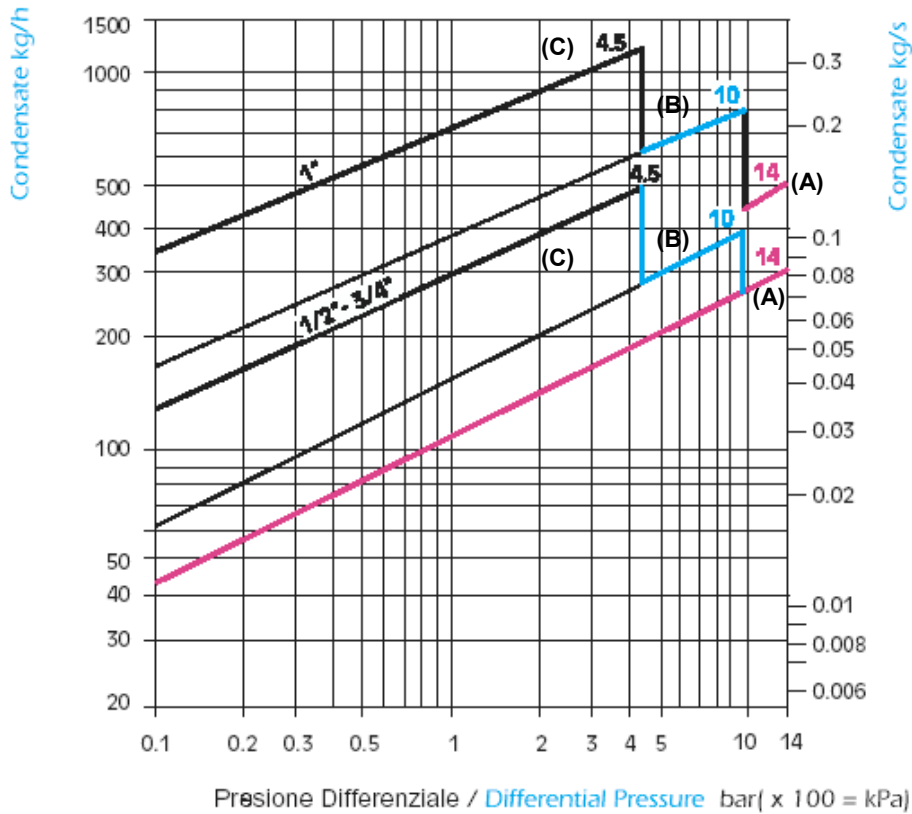


**GTF**  
 Versione Flangiato /  
 Flanged Version



**GTS / GTF – CAPACITA' DI SCARICO / DISCHARGE CAPACITIES**

GRAFICO "A" "A" CHART Δp Press. Differenziale / Δp Diff. Press.	GRAFICO "B" "B" CHART Δp Press. Differenziale / Δp Diff. Press.	GRAFICO "C" "C" CHART Δp Press. Differenziale / Δp Diff. Press.
<b>14</b>	<b>10</b>	<b>4.5</b>



RICAMBI / SPARE PARTS		
1	CORPO / Body	GGG 40.3
2	COPERCHIO / Cover	GGG 40.3
3	CAPSULA TERMOSTATICA / Thermostatic Capsule	ACCIAIO INOX / Stainless Steel
4	ELIMINATORE D'ARIA / Air Vent Seat	ACCIAIO INOX AISI 304 / Stainless Steel AISI 304
5	SEDE / Float Seat	ACCIAIO INOX AISI 304 / Stainless Steel AISI 304
6	VALVOLA / Main Valve (ball)	ACCIAIO INOX / Stainless Steel
7	LEVA GALLEGGIANTE / Float Lever	ACCIAIO INOX AISI 304 / Stainless Steel AISI 304
8	GALLEGGIANTE / Float	ACCIAIO INOX AISI 304 / Stainless Steel AISI 304

I dati tecnici forniti hanno solo valore indicativo e non sono impegnativi per il costruttore che si riserva la facoltà di cambiarli in qualsiasi momento senza obbligo di preavviso.



Travessa da Prelada, n.º 106 | 4250-379 Porto  
GPS N41.169040 W8.630748  
Tel: 228 305 348/422 | Tlm: 964 096 068 | Fax: 228305425  
www.sertequi.pt | geral@sertequi.pt