

## mod.WDE

Woltmann  
Woltmann type

ISO 4064



### Mod. WDE

Woltmann orizzontale a meccanismo estraibile. Orologeria sigillata con trascinamento magnetico a lettura diretta su rulli numeratori. Anello orientabile su 360°. Utilizzo per industria. Predisposizione per dispositivo lancia impulsi (applicabile anche dopo l'installazione). Materiali di prima qualità resistenti alla corrosione.

### Mod. WDE

Horizontal Woltmann with removable insert. Sealed counter mechanism with magnetic transmission. Direct reading on numerical rolls. Rotating ring 360°. Use for industry. Prepared for pulse switch (mountable even after installation). First quality materials resistant to corrosion.

### Mod. WDE

Woltmann horizontal con tambor extraíble. Relojería sellada de arrastre magnético y lectura directa en los rodillos numerados. Anillo orientable a 360°. Utilización en industria. Predisposición para dispositivo lanza impulsos (aplicable incluso tras la instalación). Materiales de primera calidad y resistentes a la corrosión.

### Mod. WDE

Horizontaler "Woltmann" mit herausziehbarer Trommel. Versiegeltes Uhrwerk mit Magnetmitnahme. Direktablesung auf Zahlrollen. Um 360 Grad schwenkbarer Ring. Nutzbar für Industrie. Vorbereitung für Impulsgebervorrichtung (auch nach der Installation anbringbar). Qualitativ hochwertige korrosionsfeste Materialien.

### Mod. WDE

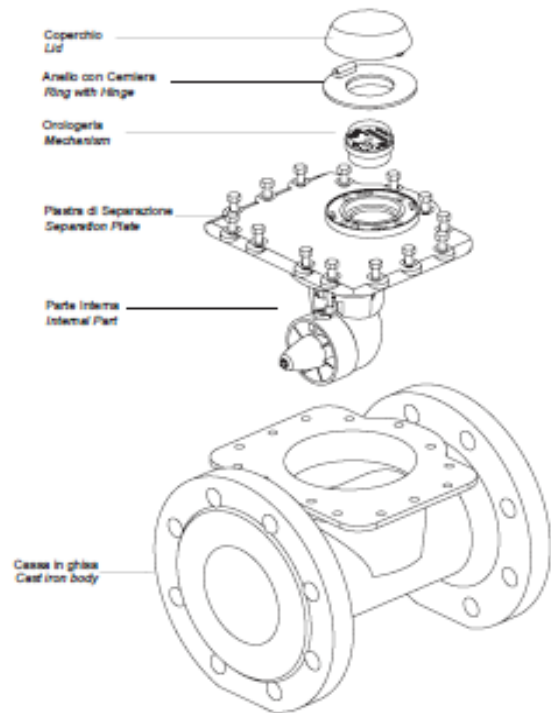
Compteur à hélice horizontale type Woltmann à tambour extractible, mécanisme de comptage étanche à transmission magnétique, lecture directe sur rouleaux numériques, bague orientable à 360°, utilisé pour l'industrie et l'irrigation, pré-équipé pour dispositif lance impulsions (équipement possible après installation), construction en matériaux de première qualité résistants à la corrosion.

### Mod. WDE

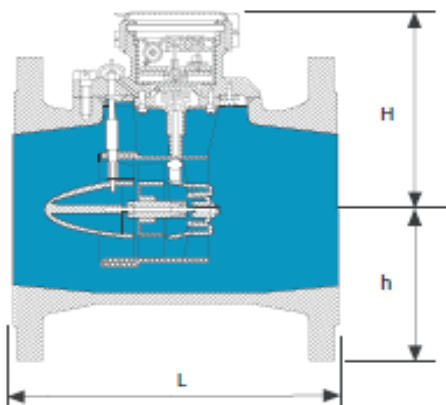
Турбинный счетчик типа Вольман со сменной измерительной вставкой. Герметичный счетный механизм с магнитной трансмиссией. Прямое считывание с цифровых роликов. Используется в промышленности и системах ирригации. Оснащен импульсным выходом. Высококачественные, устойчивые к коррозии материалы.

## Caratteristiche tecniche - Technical features

Calibro Size	mm in	250 (10")	300 (12")	400 (16")	500 (20")
Portata Max Max Flow Rate	m³/h	800	1200	2000	3000
Portata nominale Nominal Flow Rate	m³/h	400	600	1000	1500
Portata di transizione Transitional flow rate	m³/h	80	120	200	300
Portata minima Min flow rate	m³/h	12	18	30	45
Max temperatura Max temperature	°C	40	40	40	40
Pressione max ammissibile Max admissible pres. MAP	bar	16	16	16	16
Max Lettura quadrante Max reading dial	m³	10 <sup>B</sup>	10 <sup>B</sup>	10 <sup>B</sup>	10 <sup>B</sup>
Min Lettura quadrante Min reading dial	L	100	100	100	100
Classe metrologica Class		B	B	B	B



## Dimensioni e pesi - Dimensions and Weights



Calibro Size	mm in	250 (10")	300 (12")	400 (16")	500 (20")
L	mm	450	500	600	800
H	mm	270	270	350	405
h	mm	200	225	285	335
Peso Weight	kg	94	114	199	340

Flange UNI EN 1092-12007 PN 16

### Versione base - Basic version

- Classe B-H ISO4064
- Disponibile nella sola versione per acqua fredda 0°C-30°C
- Trasmissione magnetica
- Lettura diretta su 7 rulli numeratori
- Quadrante asciutto
- Predisposizione per montaggio sistema lancia-impulsi
- Meccanismo estraibile
- Con coperchio

- Classe B-H ISO4064
- Available for cold water 0°C-30°C only
- Magnetic transmission
- Direct reading on 7 numeric rolls
- Prearrangement for pulse emitter device mounting
- Dry dial
- With removable insert
- With lid

### Su richiesta - Upon request

- Equipaggiato con sistema lancia-impulsi
- Equipped with pulse emitter device



pag 54-55

Dettagli tecnici del sistema lancia impulsi  
Technical details about the pulse emitter device



pag 57-63

Dettagli sull' Interfacciamento con il sistema M-Bus cablato e wireless  
Technical details about the interfacing with the M-Bus wired and wireless system